

賃貸 町家232

232

金沢市観音町1丁目5番6号（163番）

伝統的建造物群保存地区 伝統的建造物

物件概要

主要用途	店舗	建築年次	明治中期
構造階数	木造土蔵造 2階建て	最寄交通機関	北鉄バス、橋場町下車、徒歩5分
延床面積	75 m ²	最寄の施設	ひがし茶屋街
賃料	160,000円/月	最寄の学校	兼六小学校、兼六中学校
敷金	2ヶ月	駐車施設	無し
礼金	1ヶ月	条件	禁煙
保険料等	20,000円 (2年間)	備考	

お問い合わせ

免許番号	石川県知事免許（10）第1992号	Fax	076-236-2502
会社名	有限会社GreenHome	ホームページ	http://greenhome.moo.jp/
電話番号	076-224-6061	Eメール	k-oyama@wing.ocn.ne.jp

建物調査（目視）

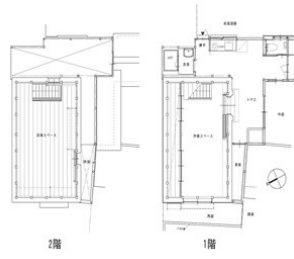
作成：(一社) 石川県建築士会

外観	屋根：瓦葺き（黒） 外壁：杉板張り 建具：木製建具、アルミサッシ
設備	上下水道、給湯器、電磁調理器
構造	修理済であり、健全である。
敷地	東面に前面道路、北面は隣地に接する。西面に砂利敷の庭、南面に主屋との間の中庭がある。
備考	2014年3月に修理工事済
総合	観音町通りに建つ、明治期の町家に付随する土蔵とトマエ（蔵前スペース）の貸物件である。中庭を挟んで町家の主屋があり、ギャラリーとカフェを営業している。以前は彫金の作家が工房として入居していたが、土蔵ということで音が外部に漏れにくく、大変使い勝手がよかったとのことである。土蔵には大きな開口部を設けており明るさも十分で、空調も完備されている。工房として、また事務所やギャラリーとしても利用可能で、土蔵という特徴をいかした活用が望まれる。

外観写真



平面図



その他画像

