

**賃貸 町家240**

240

金沢市尾張町1丁目5番3号（181番）

金澤町家保全活用推進区域

**物件概要**

主要用途	店舗	建築年次	明治後期
構造階数	木造 2階建て	最寄交通機関	北鉄バス、橋場町下車、徒歩4分
延床面積	145.5 m <sup>2</sup>	最寄の施設	金沢城、裁判所
賃料	176,000円/月	最寄の学校	兼六小学校、兼六中学校
敷金	2.5ヶ月分（440,000円）	駐車施設	無し
礼金	無し	条件	保証金440,000円
保険料等	別途見積	備考	主要用途は店舗・事務所、賃料 176,000円 +税、間口約9.15m、道路西約6.0m、裏 庭あり、契約年数相談

**お問い合わせ**

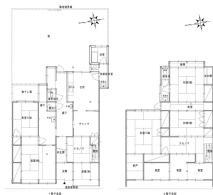
免許番号	石川県知事免許（7）第2527号
会社名	株式会社由雄不動産
電話番号	076-223-2235

Fax	076-223-2369
ホームページ	<a href="https://440-e.takken-ishikawa.or.jp/">https://440-e.takken-ishikawa.or.jp/</a>
Eメール	<a href="mailto:info@440-e.takken-ishikawa.or.jp">info@440-e.takken-ishikawa.or.jp</a>

**建物調査（目視）**

作成：（一社）石川県建築士会

外観	屋根：大屋根はカラー鋼板瓦棒葺き、正面庇は日本瓦葺き、背面平屋部分波板鉄板葺き 外壁：正面ラスモルタル塗り1階一部タイル張り、洗い出し仕上げ、背面、その他波板鉄板張り 建具：木製建具、一部アルミサッシ
設備	上下水道、都市ガス引込み有り。水廻りは整備が必要。電気設備は整備が必要。
構造	詳しい調査を要する。
敷地	西側正面に道路。隣地との空きなし。東側背面に庭有り。
備考	市中心部に位置し、近江町市場にも近きたいへん便利。
総合	尾張町の裏通りに建つ低町家型で、数少ない明治時代ごろの金澤町家の外観を残す。内部は水廻りを中心に 改変されているが町家としての構造は残っている。

**外観写真****平面図**

その他画像

