

賃貸 町家244

244

金沢市東山1丁目10番4号（361、365、366番）

伝統的建造物群保存地区 伝統的建造物

物件概要

主要用途	住宅・店舗	建築年次	明治初期
構造階数	木造 2階建て	最寄交通機関	北鉄バス、東山バス停下車、徒歩3分
延床面積	111.61 m ²	最寄の施設	恵寿金沢病院
賃料	132,000円/月	最寄の学校	馬場小学校、小將町中学校
敷金	5ヶ月	駐車施設	無し
礼金	0ヶ月	条件	
保険料等	要加入	備考	

お問い合わせ

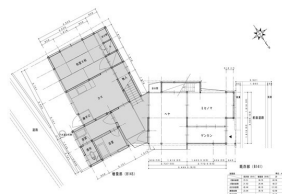
免許番号 石川県知事免許（10）第1952号
会社名 株式会社永和地所
電話番号 076-255-3110

Fax 076-255-3111
ホームページ <http://www.eiwa-land.co.jp>
Eメール info@eiwa-land.co.jp

建物調査（目視）

作成：(一社) 石川県建築士会

外観	屋根：カラー鉄板葺き替え済み、瓦葺き（増築部） 外壁：漆喰塗り（正面）、角波鉄板張り一部ラスモルタル塗り 建具：正面木製建具修理及び復原済み
設備	電気配線工事は、行われていない。増築部は、電気、上下水道あり。
構造	令和3年に改修工事が行われている。ただし隣接建物があり、かたがりは完全になおっていない。
敷地	前面道路は狭く、庭はないが背面に若干のスペースがある。
備考	卯辰山麓重伝建地区にあって貴重な昔ながらの町家の街並みが残る。
総合	古い町家部分は、令和3年に改修工事が行われている。1、2階部分は、使用目的に合わせて内装及び設備工事が必要。増築部は、居住部分がしっかり出来ているため一部設備工事を行えば使える。昔ながらの街並みが残る。

外観写真**平面図**

その他画像



