

**賃貸 町家248**

248

金沢市東山1丁目10番2号 (357番)

伝統的建造物群保存地区 伝統的建造物

**物件概要**

主要用途	住宅・店舗	建築年次	大正期
構造階数	木造 2階建て	最寄交通機関	北鉄バス、東山下車、徒歩3分
延床面積	48.73 m <sup>2</sup>	最寄の施設	恵寿金沢病院
賃料	75,000円/月	最寄の学校	馬場小学校、小將町中学校
敷金	2ヶ月	駐車施設	無し
礼金	1ヶ月	条件	営業店舗により、賃貸条件の相談あり
保険料等	要加入	備考	

**お問い合わせ**

免許番号 石川県知事免許 (10) 第1952号

会社名 株式会社永和地所

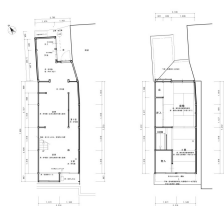
電話番号 076-255-3110

Fax 076-255-3111

ホームページ <http://www.eiwa-land.co.jp>Eメール [info@eiwa-land.co.jp](mailto:info@eiwa-land.co.jp)**建物調査 (目視)**

作成：(一社) 石川県建築士会

外観	屋根：瓦葺き。2020年に葺き替えられており状態は良好。 外壁：下見板張り。2020年に修理済み。 建具：木製建具、格子、アルミサッシ。2020年に修理・新規取付。
設備	都市ガス、上下水道は引き込み済み、器具の設置は必要。
構造	2020年に修理されており、構造に不備はみられない。
敷地	庭付き、北、南側で接道、東西は隣地。
備考	二階は襖の修理は必要だが、現状のままで利用可能。一階は内装工事が必要。
総合	卯辰山麓重伝建地区内であり、2020年に外観と構造の修理を終えている。一階床は碎石敷きの為、使用の際は土間にする・床を張るなど内装工事が必要。水廻りは、建物内に上下水道、ガスが引き込まれているため設備工事を行えば使用が可能。

**外観写真****平面図**

その他画像

