

売買 町家262

262

金沢市芳斉1丁目4-47（97番1、98番）

金澤町家保全活用推進区域 特定金澤町家（一部）

物件概要

主要用途	住宅	建築年次	昭和初期
構造階数	木造 2階建て	最寄交通機関	金沢駅、徒歩15分／北鉄バス、三社下車、徒歩4分
面積(公簿)	187.36 m ² （2棟合計）	最寄の施設	新玉川こども図書館
延床面積	219.38 m ² （2棟合計）	最寄の学校	中央小学校、高岡中学校
価格	2,500万円	駐車施設	車庫あり
		条件	
		備考	2022年4月下旬以降内見可能

お問い合わせ

免許番号	石川県知事免許（2）第4178号	Fax	076-203-0393
会社名	株式会社モンsoon企画	ホームページ	https://monsoonplanning.com/
電話番号	076-259-6559	Eメール	info@monsoonplanning.com

建物調査（目視）

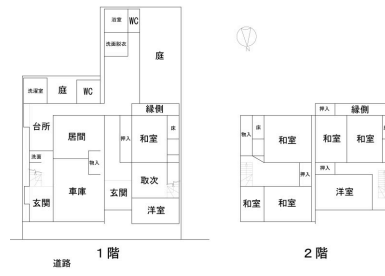
作成：(一社) 石川県建築士会

外観	屋根：瓦葺き、カラー鉄板 外壁：正面一部：リシン吹付、他：カラー鉄板 建具：アルミサッシ、一部木製
設備	下水道、都市ガス、給湯器、洗面、洋便器、UB
構造	左棟は車庫があり、構造の改変がされている。
敷地	左右は隣地と接して空きなし。背面に庭。
備考	
総合	左右二棟の町家を一つの住居として使用している。水回りは左に台所、右に浴室を設けて、1階奥の通路で行き来ができる。このまま使用する場合は問題ないが、元の二棟に分ける場合は、水回りの整備が必要。左の表構えを当初の姿に復原すれば、二棟の町家が並び立つ景観となる。金沢駅にも近いので、JRをよく利用する人の住居としてお勧めする。

外観写真



平面図



その他画像



