

**賃貸 町家263**

263

金沢市武蔵町11番14-2号 (249番)

金澤町家保全活用推進区域

**物件概要**

主要用途	住宅	建築年次	昭和初期
構造階数	木造 2階建て	最寄交通機関	北鉄バス、武蔵ヶ辻・近江町市場下車、徒歩3分
延床面積	118.01 m <sup>2</sup>	最寄の施設	金沢エムザ
賃料	143,000円/月	最寄の学校	中央小学校、小將町中学校
敷金	2ヶ月	駐車施設	無し
礼金	1ヶ月	条件	飲食可・現状渡し・全面改修可
保険料等	別途	備考	用途により、賃貸条件の相談あり 家賃保証会社要加入

**お問い合わせ**

免許番号	石川県知事免許 (1) 第4298号
会社名	株式会社リリカルエステート
電話番号	076-287-6083

Fax	076-227-8333
ホームページ	<a href="https://rirical.com">https://rirical.com</a>
Eメール	<a href="mailto:info@rirical.com">info@rirical.com</a>

**建物調査 (目視)**

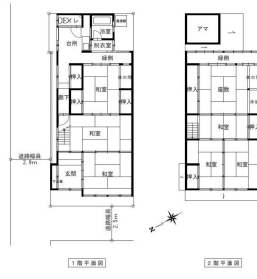
作成：(一社) 石川県建築士会

外観	屋根：日本瓦葺き(黒色)・トタン屋根 外壁：正面：漆喰塗・トタン貼、他面：トタン貼 建具：アルミ建具、木製
設備	水周りは一部改修必要 (利用は可能と思われる)
構造	1階の水周りは改装済、その他部は詳しい調査を要する。
敷地	北・西側で接道、その他は隣地に接する。後空間あり。
備考	正面外観は歴史的要素が残るが一部修繕必要、他面は一部修繕必要。
総合	近江町市場にも程近い静かな住宅地にある物件である。外観正面は歴史的意匠が残り保存状態も良いが一部トタン貼壁に改修されている。内部の和室には歴史的意匠が残っており、水周りはほぼ改修済であるが台所は改修が必要と思われる。

## 外観写真



## 平面図



## その他画像



