

賃貸 町家279

279

金沢市小立野3丁目3番4号（84番2）

金澤町家保全活用推進区域

物件概要

主要用途	店舗・事務所	建築年次	明治後期
構造階数	木造 2階建て	最寄交通機関	北鉄バス、天徳院前下車、徒歩3分
延床面積	162.8 m ² 参考値	最寄の施設	金沢大学付属病院
賃料	65,000円/月	最寄の学校	小立野小学校、紫錦台中学校
敷金	2ヶ月（応相談）	駐車施設	無し
礼金		条件	用途は要相談
保険料等	要加入	備考	賃料消費税別途、大規模な内装改修工事は不可

お問い合わせ

免許番号	石川県知事免許（10）第1952号	Fax	076-255-3111
会社名	株式会社永和地所	ホームページ	http://www.eiwa-land.co.jp
電話番号	076-255-3110	Eメール	info@eiwa-land.co.jp

建物調査（目視）

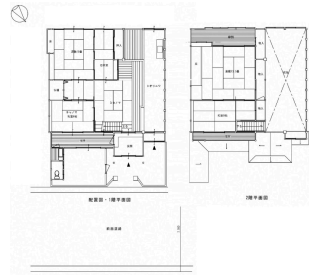
作成：金沢市

外観	屋根：和瓦（黒色）一部銅板葺き 外壁：正面：押え棧付下見板貼り・上部漆喰塗、背面：カラー鉄板波板貼り、側面：カラー鉄板波板貼り 建具：木製建具、一部アルミサッシ
設備	流し台・ガス湯沸器（調理用とするには改善を要する）、便所、浴室・洗面所は無し。
構造	目立った不具合はみられないが、詳細な調査を要する。
敷地	北東側が道路に面し、その他の3面は隣地に面する。
備考	屋根の一部に漏水があり早急な修理を要する。
総合	屋根瓦の一部漏水を除き、屋根、外壁、内装ともに早急な修理は不要である。 また、建物の傾きも小さく、床下地、小屋裏とも部材の腐朽もあまり見られず、構造部材ともに良好な状態がよく保たれているといえる。 右側部分が既に解体されており、当初の形態は不明であるが、吹抜け部の空間にはトオリニワ、高窓、ミセノマがあり、町家としての特徴をよく表している。 外観の改変はやや見られるものの、内観は当初の形がよく残されており、柱・梁の檜材はいずれも径が大きく立派である。 当該建物は一部解体されているものの、かつて地区内において有力な商家住宅の形態をよく残すものとして、後世に残すべき建物であると考え。

外観写真



平面図



その他画像



