

売買 町家292

292 再掲載

金沢市杉浦町30番地

金澤町家保全活用推進区域

物件概要

主要用途	住宅	建築年次	
構造階数	木造平屋建て（増築部2階建て）	最寄交通機関	城下まち金沢周遊バス、桜橋下車、徒歩2分
面積（公簿）	266.11 m ²	最寄の施設	新豎町商店街
延床面積	155.04 m ²	最寄の学校	犀桜小学校、城南中学校
価格	3,200万円	駐車施設	無し
		条件	
		備考	

お問い合わせ

免許番号 石川県知事免許（8）第3150号

会社名 有限会社オーハシ地所

電話番号 076-264-4744

Fax 076-264-4762

ホームページ <http://www.o-hashij.com>Eメール info@o-hashij.com

建物調査（目視）

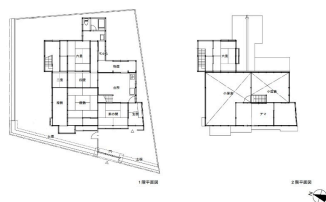
作成：（一社）石川県建築士会

外観	屋根：瓦葺き（黒、茶） 外壁：鋼板 建具：アルミ製建具 一部木製
設備	上下水道、流し、WC（洋×1、水洗）、洗面、浴室
構造	ほぼ良好。小屋組、床下等、詳しい調査を要する。
敷地	西側が前面道路。建物の周囲に空地あり、敷地境界に塀あり（西：門、土塀、南北東：コンクリートブロック）。
備考	小屋裏物置あり。
総合	藩政末期築の残存戸数の少ない直臣（平士）屋敷、西側には門と土塀が残る。東側2階建て部は増築、西側は建築当初の間取り、架構を残す。水廻りは更新されておりそのままでも使用でき、構造体の傾きは少ない。門、土塀や建物の間取り、シルエットなど藩政期の風情を感じさせる貴重な歴史的資産である。

外観写真



平面図



その他画像

