

売買 町家297

297

金沢市兼六元町9番33号（404番）

金澤町家保全活用推進区域 金沢市指定保存建造物

物件概要

主要用途	住宅	建築年次	
構造階数	木造平屋建て（一部2階）	最寄交通機関	北鉄バス、味噌蔵町下車、徒歩2分
面積（公簿）	583.04 m ²	最寄の施設	兼六園
延床面積	267.8 m ²	最寄の学校	兼六小学校、兼六中学校
価格	9,800万円	駐車施設	有り（3台）
		条件	
		備考	藩政期建築

お問い合わせ

免許番号 石川県知事免許（4）第3750号

Fax 076-223-0203

会社名 有限会社あおぞらプランニング

ホームページ <http://www.aozora-plan.co.jp/>

電話番号 076-223-0202

Eメール shibano@aozora-plan.co.jp

建物調査（目視）

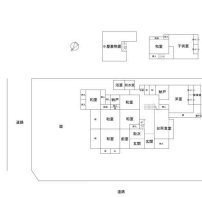
作成：(一社) 石川県建築士会

外観	屋根：瓦葺き（黒） 外壁：押縁下見板、漆喰塗、カラートタン張 建具：アルミサッシ、一部木製建具
設備	都市ガス、上下水道、給湯器、AC、浴室、洗面、WC（洋、小）
構造	主屋は伝統構法、南西側の増築部は在来工法で建てられている
敷地	角地に建ち、門及び道路に面した2方向に土塀がある
備考	
総合	金沢市指定保存建造物の主屋と指定外の増築部で構成された規模の大きな住宅。道路に面した2方向に土塀が残り、アズマダテの妻面と共に風格を醸し出している。松の大木をはじめ庭の木々は手入れが行き届き、古い建物とそれに調和した庭園を求めている方にお勧めしたい。

外観写真



平面図



その他画像

