

賃貸 町家300

300

金沢市本町1丁目2番29号（120番）

金澤町家保全活用推進区域

物件概要

主要用途	住宅	建築年次	大正期
構造階数	木造 2階建て	最寄交通機関	JR金沢駅、徒歩8分
延床面積	59.5 m ²	最寄の施設	リファーレ金沢
賃料	179,300円/月	最寄の学校	中央小学校、長町中学校
敷金	2ヶ月	駐車施設	無し
礼金	1ヶ月	条件	
保険料等	別途	備考	

お問い合わせ

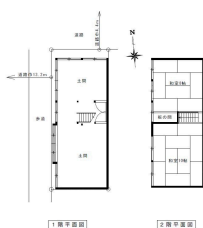
免許番号 石川県知事免許（1）第4441号
会社名 坂の上不動産株式会社
電話番号 076-205-7854

Fax 076-205-3438
ホームページ
Eメール tkn@sakanouefudousan.com

建物調査（目視）

作成：(一社)石川県建築士会

外観	屋根：日本瓦葺き 外壁：1階：波板トタン(一部下見板)、2階：下見板 建具：アルミ建具、一部木製
設備	なし
構造	一部躯体に傾斜が見られ、腐朽・劣化も進行している。
敷地	西側および北側で接道、他：隣家
備考	一部筋交いが設けられているが、有効ではないと思われる。
総合	金沢駅にほど近い主要道に面し立地条件は良い物件である。内部は間仕切・設備機器などがなく、自由に配置可能。使用に当たっては、構造補強及び外観・内部の改修が必要である。

外観写真**平面図**

その他画像



