

売買 町家303

303

金沢市東山2丁目14番12号（473番）

伝統的建造物群保存地区 伝統的建造物、特定金澤町家

物件概要

主要用途	住宅・店舗	建築年次	明治期
構造階数	木造 2階建て	最寄交通機関	北鉄バス、東山下車、徒歩4分
面積(公簿)	64.79 m ²	最寄の施設	ひがし茶屋街
延床面積	93.74 m ²	最寄の学校	森山町小学校、鳴和中学校
価格	3,450万円	駐車施設	別敷地の駐車場については応相談
		条件	
		備考	宅内リノベーション済、賃貸も可、詳細はお尋ねください

お問い合わせ

免許番号	国土交通大臣(1)第9551号	Fax	076-280-8229
会社名	パシフィック不動産株式会社	ホームページ	http://www.pacific-re.jp/
電話番号	076-280-8228	Eメール	yamaguchi@pacific-re.jp

建物調査（目視）

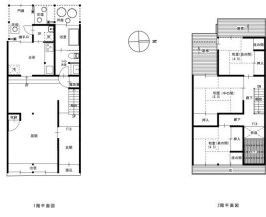
作成：金沢市

外観	屋根：断熱材入り板金葺き。2023年に吹き替えており状態は良好。 外壁：正面：漆喰及びささら子下見板貼、側面・裏面：下見板貼 建具：木製建具
設備	上下水道、都市ガス、台所、浴室、WC、(洋)、AC（配管のみ）
構造	2023年に修理されており、構造に不備は見られない。
敷地	東西で接道、南北は隣地。
備考	
総合	卯辰山麓重伝建地区内であり特定金澤町家登録及び伝統的建造物に特定されている、ベンガラ色の特徴的外観を持つ建造物である。2023年春に外観、内観及び構造の修理を終え設備関係も充実し即日入居可能である。店舗としても利用可能である。1階出窓に白鳥のステンドグラスがはめ込まれた内装で大正ロマンを醸し出している。裏に板塀で囲まれた勝手口専用坪庭、浴室専用坪庭があり日常に彩りを添える仕様となっている。

外観写真



平面図



その他画像





