

売買 町家310

310

金沢市堀川町16番12号（607番、608番）

金澤町家保全活用推進区域

物件概要

主要用途	住宅・店舗	建築年次	昭和初期
構造階数	木造2階建て（一部3階）	最寄交通機関	JR金沢駅、徒歩11分
面積（公簿）	67.66 m ²	最寄の施設	金沢駅
延床面積	140.48 m ²	最寄の学校	明成小学校、長町中学校
価格	1,960万円	駐車施設	無し
		条件	
		備考	2016年頃リフォーム歴あり

お問い合わせ

免許番号	国土交通大臣免許（2）第8818号
会社名	株式会社クラスコ
電話番号	076-222-1100

Fax	076-222-1004
ホームページ	https://www.crasco.jp/
Eメール	baibai@crasco.jp

建物調査（目視）

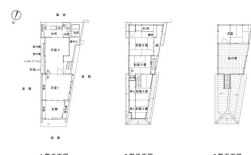
作成：（一社）石川県建築士会

外観	屋根：日本瓦葺き（黒色）一部カラー鉄板葺き 外壁：1階：サイジング、2階：リシン吹付・角波カラー鉄板 建具：アルミサッシ
設備	システムキッチン、ウォシュレット、都市ガス、上下水道
構造	見え掛りは特に問題ないが、耐震などを含めた精密調査の検討が望まれる。
敷地	北、東、西面は道路に面し、南面は隣地。
備考	3階は小屋梁や垂木が見える。外壁と軒裏にある隙間を塞ぐ処置が必要。
総合	三叉路の小さな広見の正面に位置し、立地を意識した特徴のある3階建て町家である。 1階土間の店舗間取りは、住宅仕様の一部改修されているが、特徴ある屋根と構造はほぼ当時のままで、軒裏のせがみ構造や外壁長押、2階和室の意匠など随所に町家の風情が見られる。 1階の居住空間や水回りは、設備機器ともに新しく改修され、きれいに維持されている。

外観写真



平面図



その他画像

