

売買 町家314

314

金沢市横山町6番35号（301番）

金澤町家保全活用推進区域 特定金澤町家

物件概要

主要用途	住宅	建築年次	昭和初期
構造階数	木造 2階建て	最寄交通機関	金沢ふらっとバス、横山児童公園下車、徒歩2分
面積(公簿)	84.22 m ²	最寄の施設	兼六園
延床面積	71.89 m ²	最寄の学校	兼六小学校、兼六中学校
価格	780万円	駐車施設	無し
		条件	
		備考	

お問い合わせ

免許番号	石川県知事免許（3）第3993号
会社名	有限会社レンテックス
電話番号	076-282-9772

Fax	076-282-9773
ホームページ	https://kanazawa-realestate.com
Eメール	mottomottoestate@gmail.com

建物調査（目視）

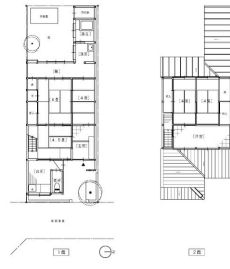
作成：（一社）石川県建築士会

外観	屋根： 棧瓦葺き、金属板瓦棒葺き 外壁： 漆喰塗り、押縁下見板張り、ジャモン洗出し、金属板張り 建具： 木製建具、アルミサッシ
設備	上下水道、都市ガス、台所、浴室、便所(洋式)
構造	1階柱が背面庭側に傾斜
敷地	東側で道路に接道し、西側に庭を配する
備考	浴室手前の床が沈下しているため、部分的な床組みの修理と床下の湿気対策を要する
総合	閑静な住宅地の小さな路地にある町家。建物は通常よりも小さな寸法で計画されており、2階はさらに小さな諸室に改修されている。1階床の高さが低いため、地面からの湿気による床板の損傷が見られる。柱の傾きもあるため、建具の建付けが悪い箇所もある。正面の佇まいや間取りは建設当初の趣があり、小ささの中に潔さを感じる町家である。

外観写真



平面図



その他画像

