

**売買** 町家316

316

金沢市笠市町10番4号（401、402番）

金澤町家保全活用推進区域

## 物件概要

主要用途	住宅	建築年次	明治期
構造階数	木造 2階建て	最寄交通機関	JR金沢駅、徒歩10分
面積 (公簿)	175.96 m <sup>2</sup> 2棟合算	最寄の施設	マルエー彦三店
延床面積	247.9 m <sup>2</sup> 2棟合算	最寄の学校	明成小学校、長町中学校
価格	2,660万円	駐車施設	車庫
		条件	居住中のため、お引渡し時期は要相談。
		備考	向かって左棟（401番）と右棟（402番） 合わせての売買

## お問い合わせ

免許番号	石川県知事免許（1）第4410号	Fax	076-204-7170
会社名	株式会社すむくる不動産	ホームページ	<a href="https://www.sumukuru.jp/">https://www.sumukuru.jp/</a>
電話番号	076-204-7160	Eメール	sumukuru@sumukuru.jp

## 建物調査（目視）

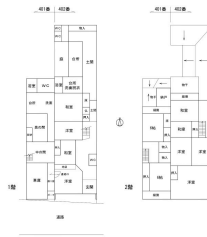
作成：(一社) 石川県建築士会

外観	屋根：セメント瓦（左棟）、瓦（黒）（右棟） 外壁：カラー鉄板（左棟）、正面：タイル・側面：トタン波板（右棟） 建具：アルミサッシ（左棟・右棟）
設備	浴室、WC、洗面、上下水道、都市ガス（左棟・右棟）
構造	当初の間取りは1F、2Fが一致しているが、増築部に難がある（左棟）。平面に無理はないが、東方向に柱が沈下している（右棟）。
敷地	敷地一杯に増築され、空き無し（左棟）。左右の空き無し、一部に庭（右棟）。
備考	
総合	明治中期ごろ建てられた町家。当初部分の間取りは典型的な町家であるが、向かって左棟は敷地一杯に増築されているため、採光、換気等に難がある。右棟は増築のため表構えや庭の風情がなくなっている。共に増築部と改変された内装を撤去し、元の姿に戻すことにより町家の風情を蘇らせることは可能。

## 外観写真



## 平面図



## その他画像

