

**売買** 町家318

318

金沢市石引2丁目15番11号（330番）

金澤町家保全活用推進区域

## 物件概要

主要用途	住宅	建築年次	昭和初期
構造階数	木造 2階建て	最寄交通機関	北鉄バス、小立野バス停、徒歩3分
面積(公簿)	99.47 m <sup>2</sup>	最寄の施設	石引商店街
延床面積	105.77 m <sup>2</sup>	最寄の学校	小立野小学校、紫錦台中学校
価格	900万円	駐車施設	なし
		条件	
		備考	

## お問い合わせ

免許番号	石川県知事免許（2）第4273号	Fax	076-254-1719
会社名	ことのは不動産株式会社	ホームページ	<a href="https://www.kotonohaweb.com">https://www.kotonohaweb.com</a>
電話番号	076-254-1718	Eメール	info@kotonohaweb.com

## 建物調査（目視）

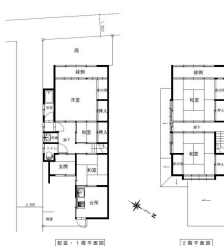
作成：(一社) 石川県建築士会

外観	屋根：日本瓦葺き、一部トタン葺き 外壁：玄関周り：下見板、他面：波板トタン 建具：アルミ建具・木製建具
設備	キッチン・浴室・洗面・トイレ
構造	経年劣化あり、耐震性を合せて詳細な調査必要
敷地	西・南側：接道、東・北側：民家
備考	角地であるが、前面道路は狭小、自転車置場兼物置あり
総合	小立野台地南端の静かな住宅地の一角にある物件である。玄関周りにも下見板など歴史的意匠が残っている。2階縁側からの眺望も良く、歴史的意匠が残っており静かでゆっくりとした空間が楽しめる。

## 外観写真



## 平面図



その他画像

