

売買 町家320

320

金沢市下本多町六番丁8番4

金澤町家保全活用推進区域

物件概要

主要用途	住宅	建築年次	昭和初期
構造階数	木造 2階建て	最寄交通機関	北鉄バス、本多町下車、徒歩3分
面積 (公簿)	172.39 m ²	最寄の施設	ローソン本多町3丁目店
延床面積	137.67 m ²	最寄の学校	犀桜小学校、城南中学校
価格	2,780万円	駐車施設	有り (カーポート)
		条件	
		備考	

お問い合わせ

免許番号 石川県知事免許 (2) 第4203号

会社名 株式会社GIFT

電話番号 076-287-6714

Fax 076-287-6716

ホームページ <https://giftco-estate.com/>Eメール gift.motoji@gmail.com

建物調査 (目視)

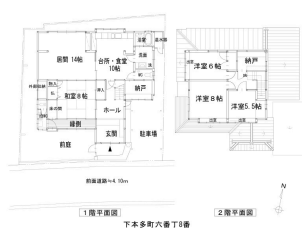
作成：(一社) 石川県建築士会

外観	屋根：日本瓦葺(正面入母屋、下屋片流れ)、一部下屋鋼板葺 外壁：正面玄関しっくい塗、他角波鋼板張 建具：アルミサッシに改修済
設備	改修済 (ユニットバス・洋便器・洗面台は新しい、流し台は増築時のものである)
構造	見え掛りは良好。前面側に開口部が多く一度耐震診断を行なうと良い。
敷地	南は前面道路 (東西に傾斜)、東・西は隣家に接し、西・北は多少空間がある。
備考	前面道路はやや狭い (一方通行道路)
総合	繁华街から徒歩圏内で本多通りから一步入った住宅街の町家である。前庭・裏には空地があり、通風が良い。建築当初の趣は外観正面、和室にて見られるが、他は増築・リフォームにより現代的な空間となっている。水回りは新しく、部分的な内外装の改修を行えば十分住みやすい物件である。

外観写真



平面図



その他画像





