

**賃貸 町家321**

321

金沢市六枚町2番11号（135番1）

金澤町家保全活用推進区域

**物件概要**

主要用途	住宅	建築年次	昭和初期
構造階数	木造 3階建て	最寄交通機関	北鉄バス、六枚町下車、徒歩1分
延床面積	95.35 m <sup>2</sup>	最寄の施設	金沢駅
賃料	140,000円/月	最寄の学校	中央小学校、長町中学校
敷金	3ヶ月	駐車施設	無し
礼金	1ヶ月	条件	現状渡し、町会費別途、家賃保証会社必須
保険料等	別途	備考	飲食店営業の場合、予約制の業態のみ可。 増築箇所あり。要火災保険契約。

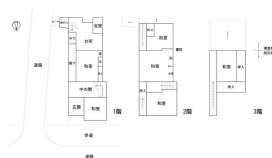
**お問い合わせ**

免許番号	石川県知事免許（4）第3824号	Fax	076-263-1358
会社名	株式会社ENN	ホームページ	<a href="https://www.realkanazawaestate.jp/">https://www.realkanazawaestate.jp/</a>
電話番号	076-263-1363	Eメール	info@enn.co.jp

**建物調査（目視）**

作成：(一社)石川県建築士会

外観	屋根：瓦（黒） 外壁：正面：腰石・漆喰塗・押縁下見板、他：カラー鋼板 建具：アルミサッシ
設備	上下水道、都市ガス、WC、浴室
構造	概ね問題ない
敷地	周囲に空きは無く、背面に一部光庭がある
備考	奥の水回りは増築
総合	大通りに面する昭和初期に建てられた3階建ての町家。主屋部分は正面外観、内部ともに当初の姿がよく残り、奥に水回りが増築されている。金沢駅に近いので観光客向けの活用に有利。

**外観写真****平面図**

その他画像



