

賃貸 町家335

335

金沢市東山1丁目9番12号 (349番)

伝統的建造物群保存地区 伝統的建造物

物件概要

| | | | |
|------|----------------------|--------|-----------------|
| 主要用途 | 店舗・事務所 | 建築年次 | 昭和初期 |
| 構造階数 | 木造 2階建て | 最寄交通機関 | 北鉄バス、橋場町下車、徒歩3分 |
| 延床面積 | 68.43 m ² | 最寄の施設 | ひがし茶屋街 |
| 賃料 | 132,000円/月 | 最寄の学校 | 明成小学校、長町中学校 |
| 敷金 | 5ヶ月相当 | 駐車施設 | 無し |
| 礼金 | 1ヶ月 | 条件 | 賃貸保証等：加入要 |
| 保険料等 | 要加入 | 備考 | |

お問い合わせ

免許番号 石川県知事免許 (11) 第1952号

会社名 株式会社永和地所

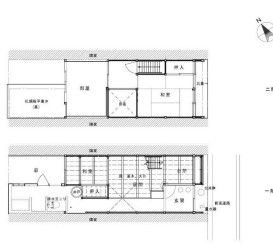
電話番号 076-255-3110

Fax 076-255-3111

ホームページ <http://www.eiwa-land.co.jp>Eメール info@eiwa-land.co.jp**建物調査 (目視)**

作成：金沢市

| | |
|----|--|
| 外観 | 屋根：瓦葺き、背面一部GL鋼板葺き 外壁：正面：漆喰塗・木製板張り、側面背面：鋼板張り 建具：正面：木製格子戸・ガラス窓、背面：アルミサッシ |
| 設備 | 給排水管は内部立ち上がりまで。ガス管は正面格子下に立ち上げ。 |
| 構造 | 令和7年度改修工事済。 |
| 敷地 | 敷地奥に中庭があるが、コンクリート舗装済み。 |
| 備考 | |
| 総合 | 正面に袖ウダツが残存。令和7年工事で外観は建築当初に復原済み。内部も壁と軸部は下地までは修理済み。使用される方が内装工事の必要あり。工事計画時に、歴史都市推進課と協議すること。 |

外観写真**平面図**

その他画像



